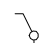
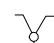

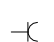

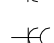
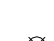


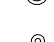

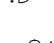

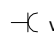
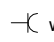
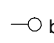


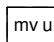
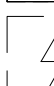





RENVOOI installaties

	enkele schakelaar
	dubbele schakelaar
	wisselschakelaar
	enkele wandcontactdoos met randaarde
	dubbele wandcontactdoos met randaarde in één doos
	dubbele wandcontactdoos met randaarde (opbouw)
	plafond lichtpunt
	wand lichtpunt
	rookmelder conform NEN2555 (aangesloten op lichtnet)
	beldrukker
	bel
	loze leiding
	bedrade leiding tbv. voor:
cai	centrale antenne installatie
tel	telefoon / KPN
(v)wm	(vaat)wasmachine
cap	centraal aardepunt
wp	warmtepomp
th	bedrade leiding tbv thermostaat
MV	hoofdbediening MV unit
	wcd tbv verdeler vloerverwarming
	wcd tbv warmtepomp
	loze leiding tbv buitenvloerer
	meterkast
	verdeler vloerverwarming
	mechanische ventilatiebox
	opstelplaats wasmachine
	opstelplaats wasdroger
	opstelplaats warmtepomp
	elektrische radiator

Alle maten op de tekeningen zijn in millimeters, tenzij anders aangegeven.
 Alle maten zijn circa maten en niet geschikt voor opdrachten aan derden.
 De keukeninrichting en opstelplaats van de wasmachine en wasdroger die op tekening zijn aangegeven dienen uitsluitend ter oriëntatie.
 De positie van de op tekeningen aangegeven schakelaars, aansluitpunten, wand en plafondlichtpunten, en overige installatievoorzieningen zijn indicatief, definitieve locatie, aantallen en afmetingen volgens nadere opgave van de installateur.

onderwerp: Renvooi

ontwerp:



realisatie:

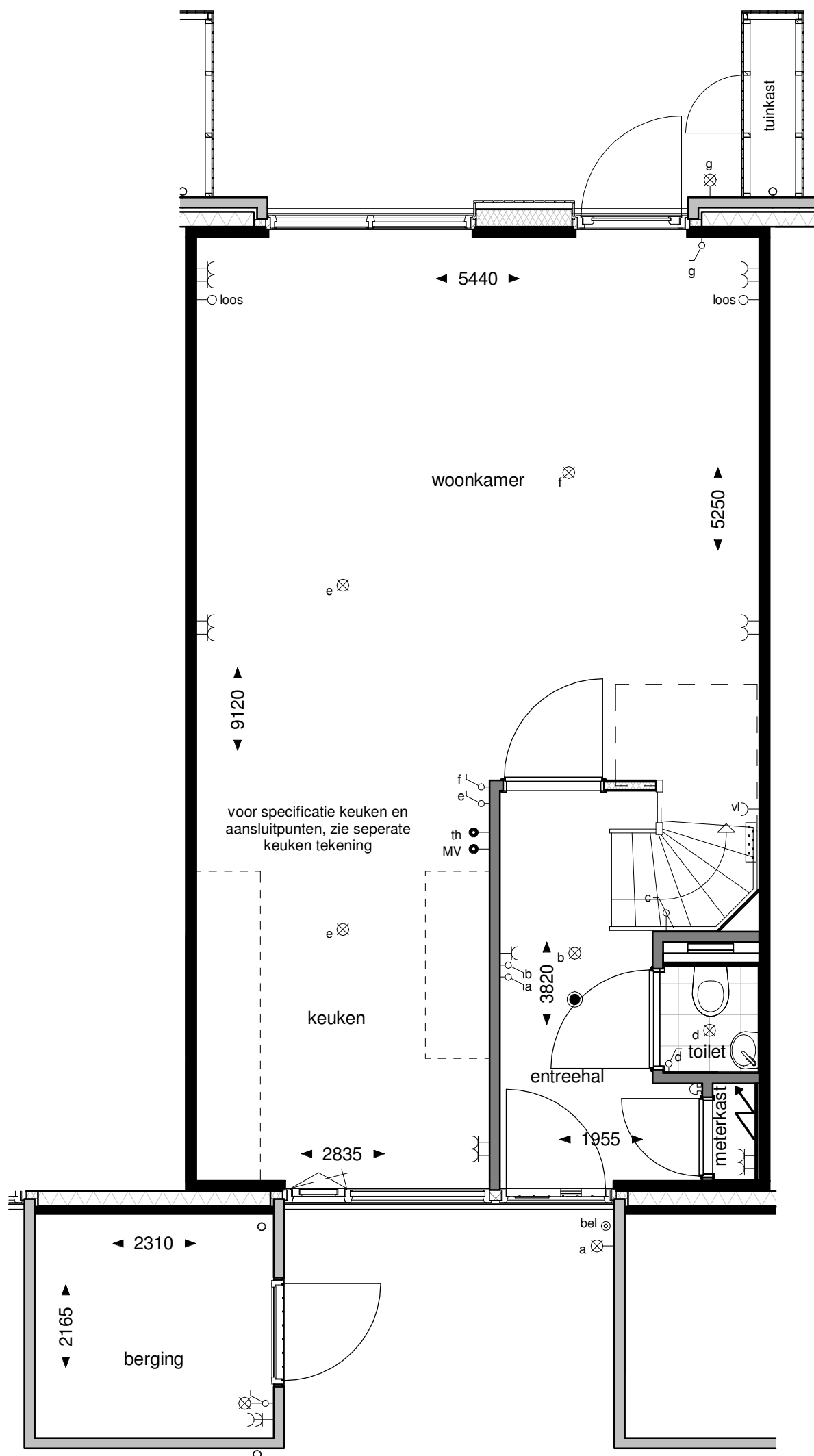


ontwikkeling:



schaal: 1 : 50

datum: 15-07-2019



bouwnr: 24, 25

onderwerp: bouwnummer 25, 26
begane grond

ontwerp:



realisatie:

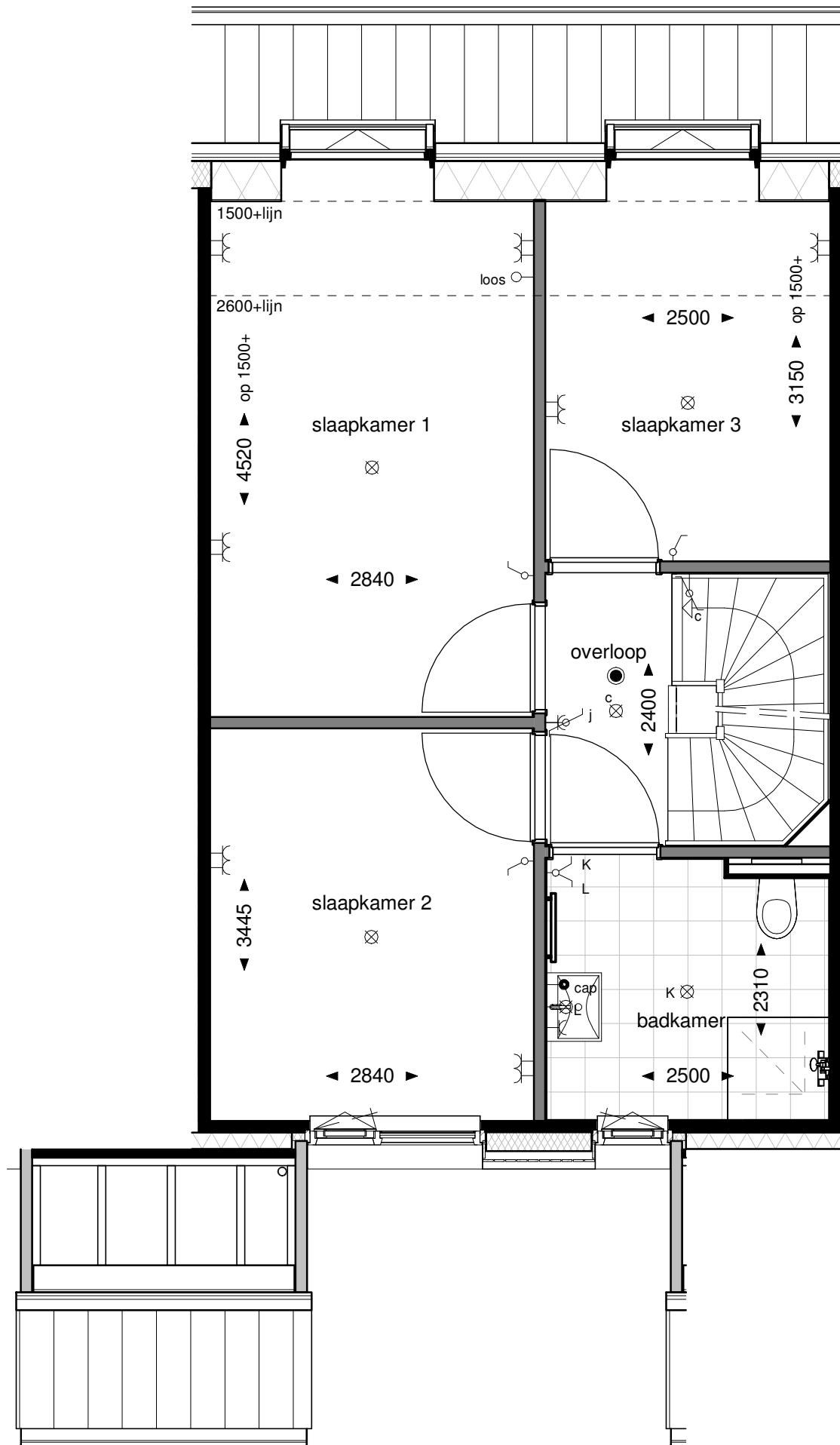


ontwikkeling:



schaal: 1 : 50

datum: 15-07-2019



bouwnr: 24, 25

onderwerp: bouwnummer 24, 25
1e verdieping

schaal: 1 : 50

datum: 15-07-2019

ontwerp:

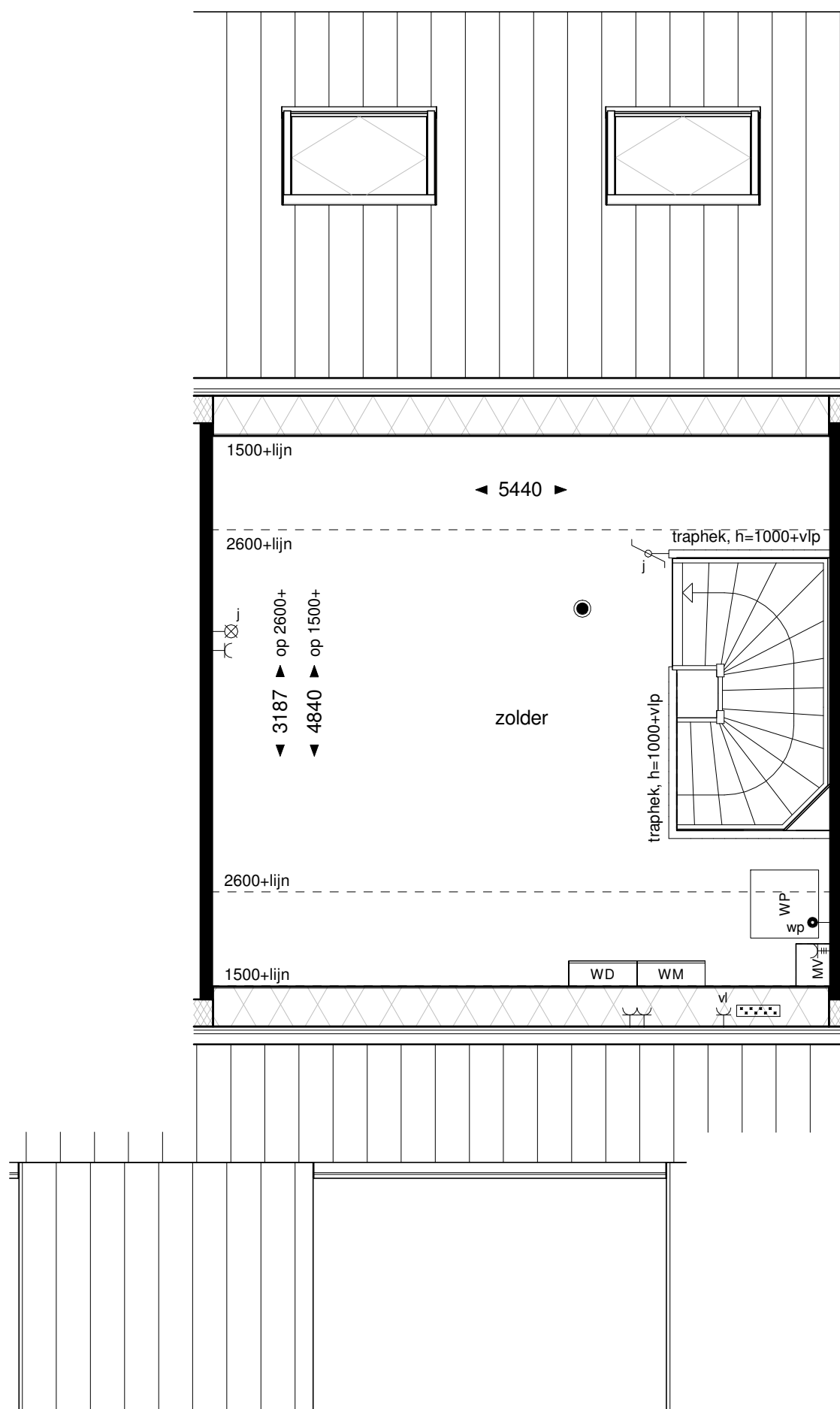


realisatie:



ontwikkeling:





bouwnr: 24, 25

onderwerp: bouwnummer 24, 25
2e verdieping

ontwerp:



realisatie:



ontwikkeling:



schaal: 1 : 50

datum: 15-07-2019



bouwnr: 26

bouwnr: 25

bouwnr: 24

bouwnr: 23

bouwnr: 22

Voorgevel

onderwerp: bwnr 22, 23, 24, 25, 26
voorgevel

schaal: 1 : 100

datum: 15-07-2019

ontwerp:



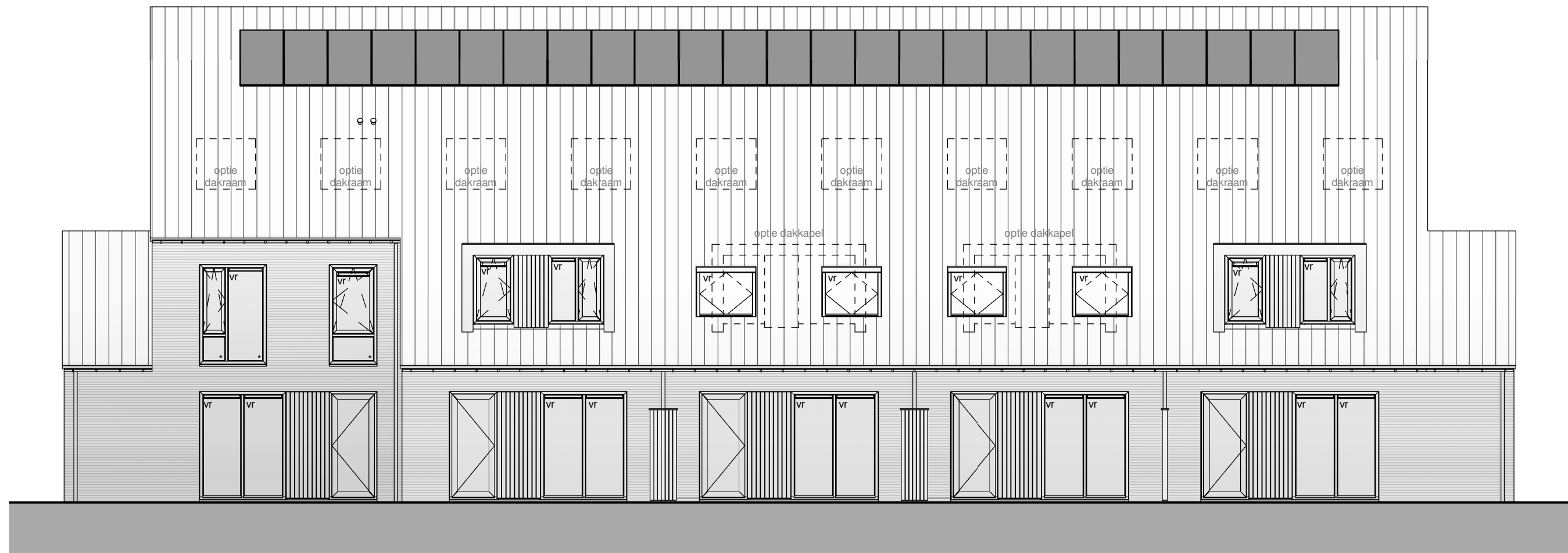
realisatie:



MATEBOER
Bouw B.V.

ontwikkeling:





bouwnr: 22

bouwnr: 23

bouwnr: 24

bouwnr: 25

bouwnr: 26

Achtergevel

onderwerp: bwnr 22, 23, 24, 25, 26
achtergevel

schaal: 1 : 100

datum: 15-07-2019

ontwerp:



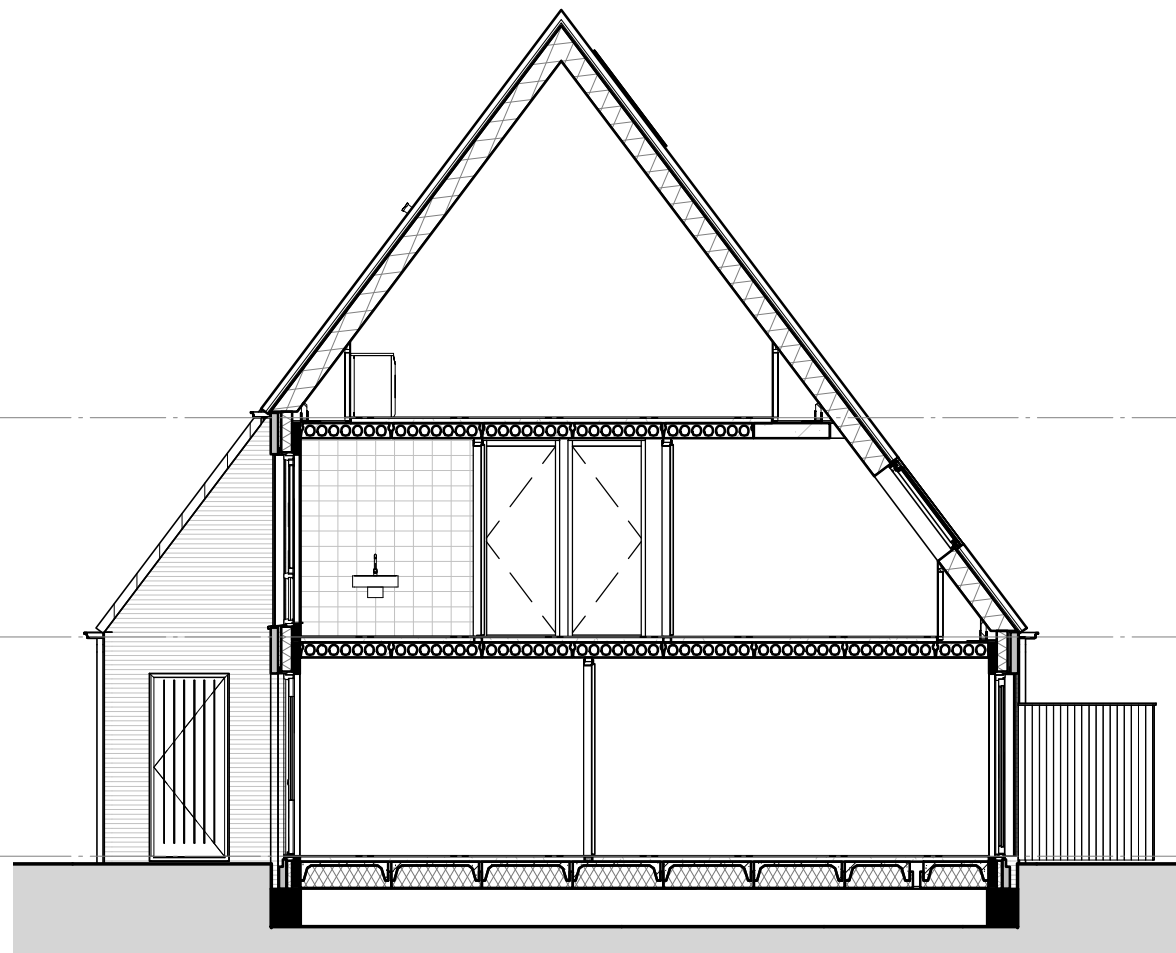
realisatie:



MATEBOER
Bouw B.V.

ontwikkeling:



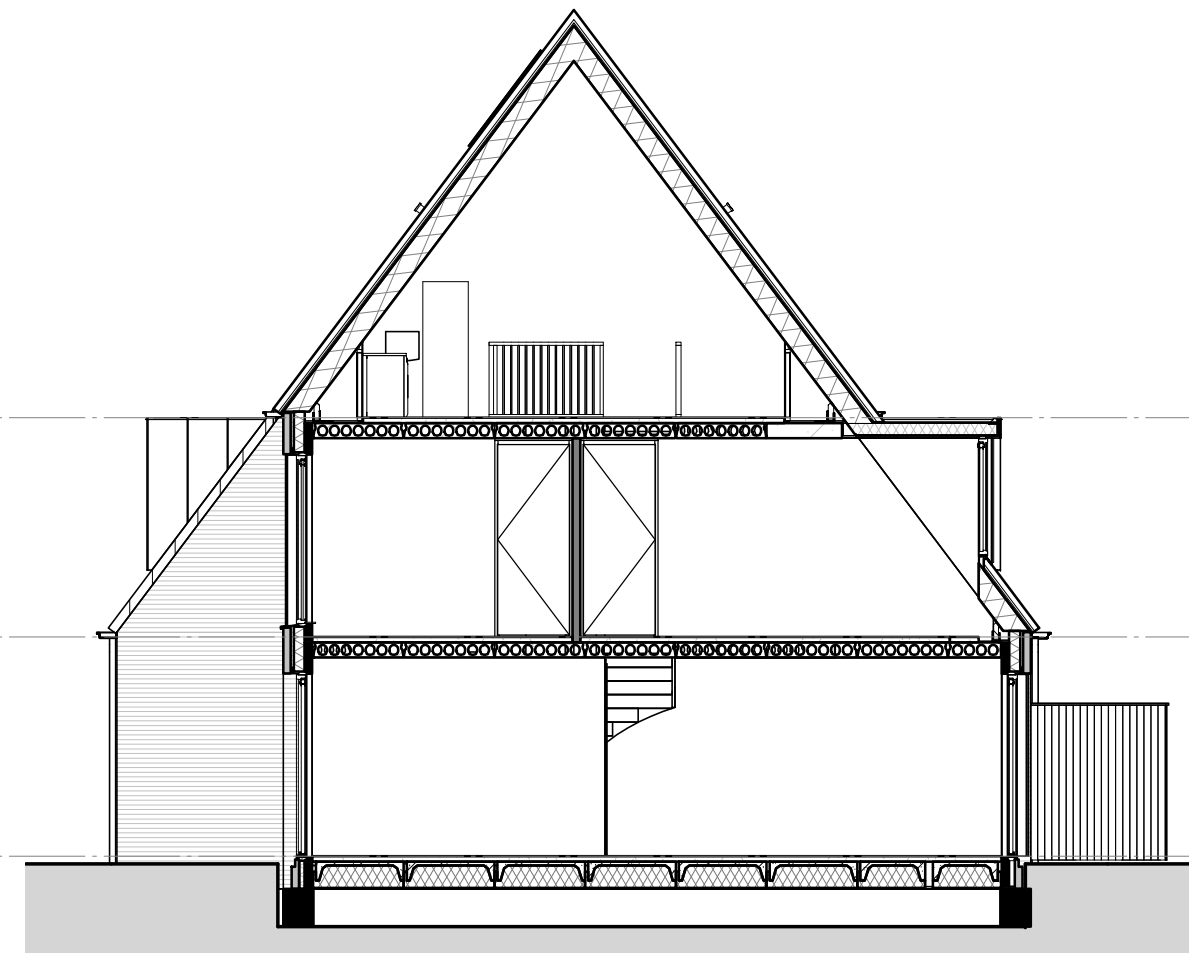


Doorsnede bouwnr: 13, 24, 25

+5800
V2

+2900
V1

+0
V0



Doorsnede bouwnr: 15, 18

+5800
V2

+2900
V1

+0
V0

onderwerp: doorsneden

schaal: 1 : 100

datum: 15-07-2019

ontwerp:



realisatie:



MATEBOER
Bouw B.V.

ontwikkeling:

